

クレタ島 ミノア文明

- クノッソス宮殿 BC1600頃 クレタ島 ラビリントス（迷宮）  
迷宮の語源となった中庭を中心とした小空間の複雑な配置による建築  
噴火と地震によって滅亡する

- コリントのアポロ神殿 BC540頃  
典型的初期ドリス神殿

- パエストゥム 植民都市ポセイドニア（現イタリア南部）

- ・ケレス神殿 BC6世紀末
- ・ヘラ第1神殿 BC540頃
- ・ヘラ第2神殿 BC640頃

- デルフィ

パルナッソス山中の都市国家 ギリシア最古の神託所  
当時ここが世界の中心と考えられていた。

- ・←アテナイ人の宝庫 BC5世紀初
- ヘファイストス神殿 BC449~BC444 アテネ

7世紀にキリスト教の教会に転用されたため、神殿では最も保存状態がよい



- アテネのアクロポリス  
計算され尽くした美しさ

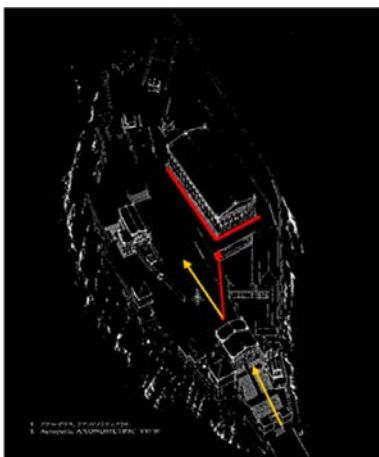
- ・パルテノン神殿  
BC447~BC432



プロピュライア  
BC473~BC432



エレクティオン  
BC421~BC405



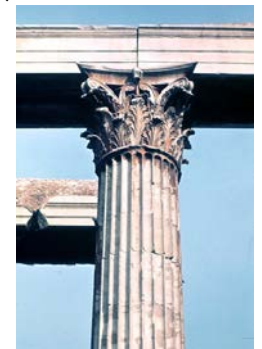
オーダー 円柱を中心とした装飾と比例の体系



DORIC  
ドリス式



IONIC  
イオニア式



CORINTHIAN  
コリント式

- エピダウロスの円形劇場 BC350  
最も保存状態がよい劇場 上部はローマ時代の増築

