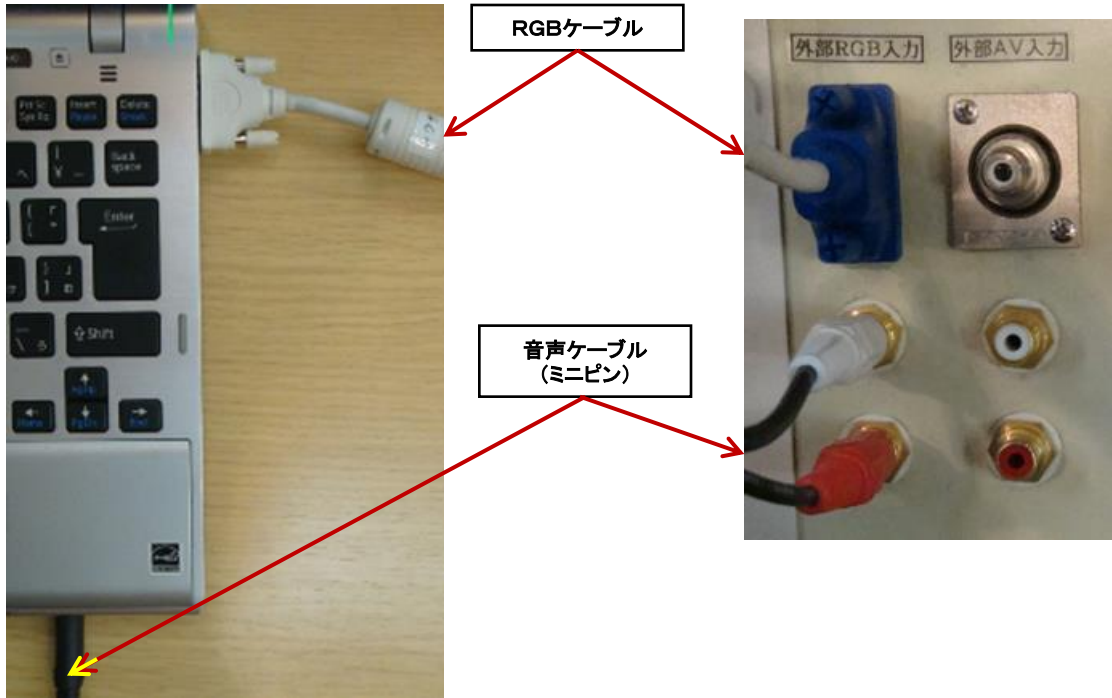


1-2. 外部持込PCの設定と操作 (RGB接続)

1. Windows PC (OS: Windows 7)の場合

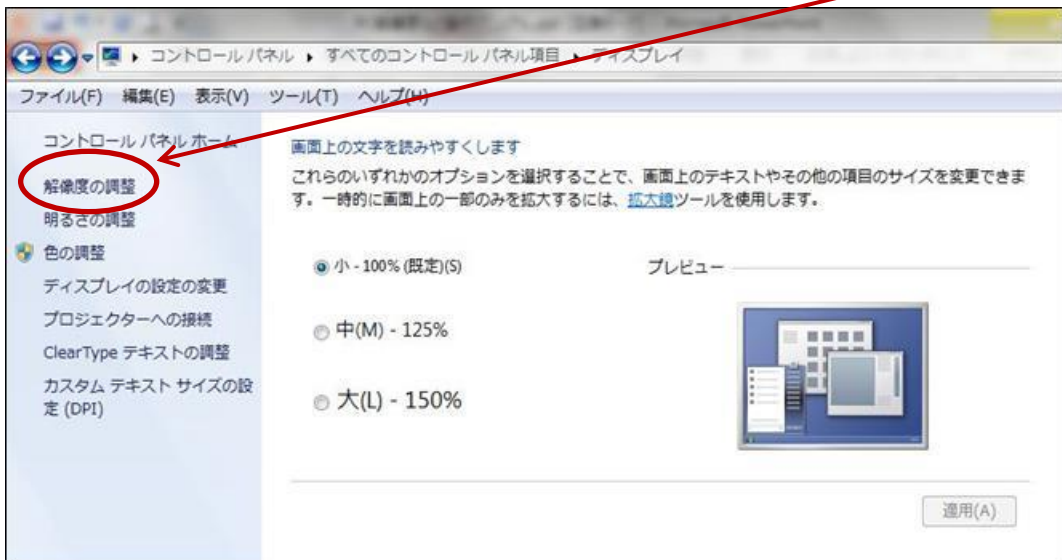
(1) RGBケーブルと音声ケーブルの接続

PCに、教室に用意されているRGB (D-SUB) ケーブルと音声ケーブルを接続し、両ケーブルの他端を、教卓の「外部RGB入力」端子に接続する。



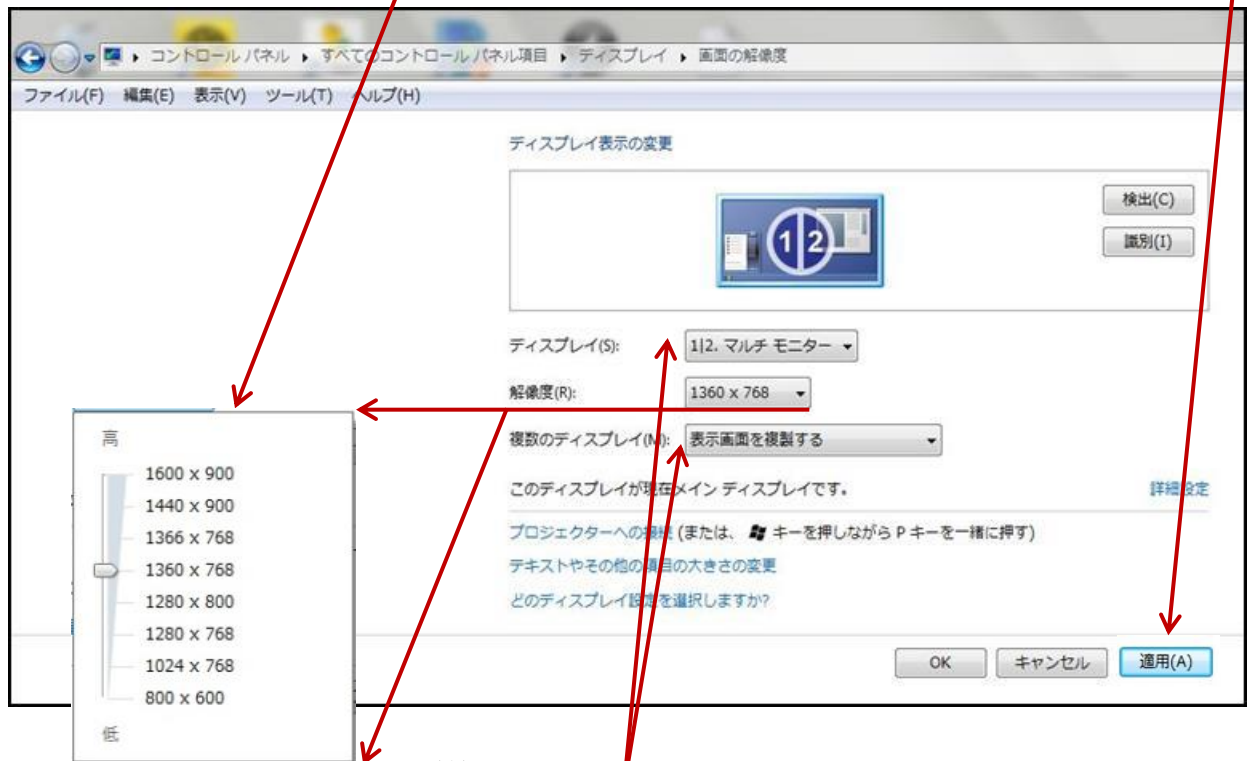
(2) PC画面と同じ映像がプロジェクターから出力されない場合、次の操作をする。

① PC操作: スタート→コントロールパネル→ディスプレイ→解像度の調整を選択



1-2. 外部持込PCの設定と操作 (RGB接続)

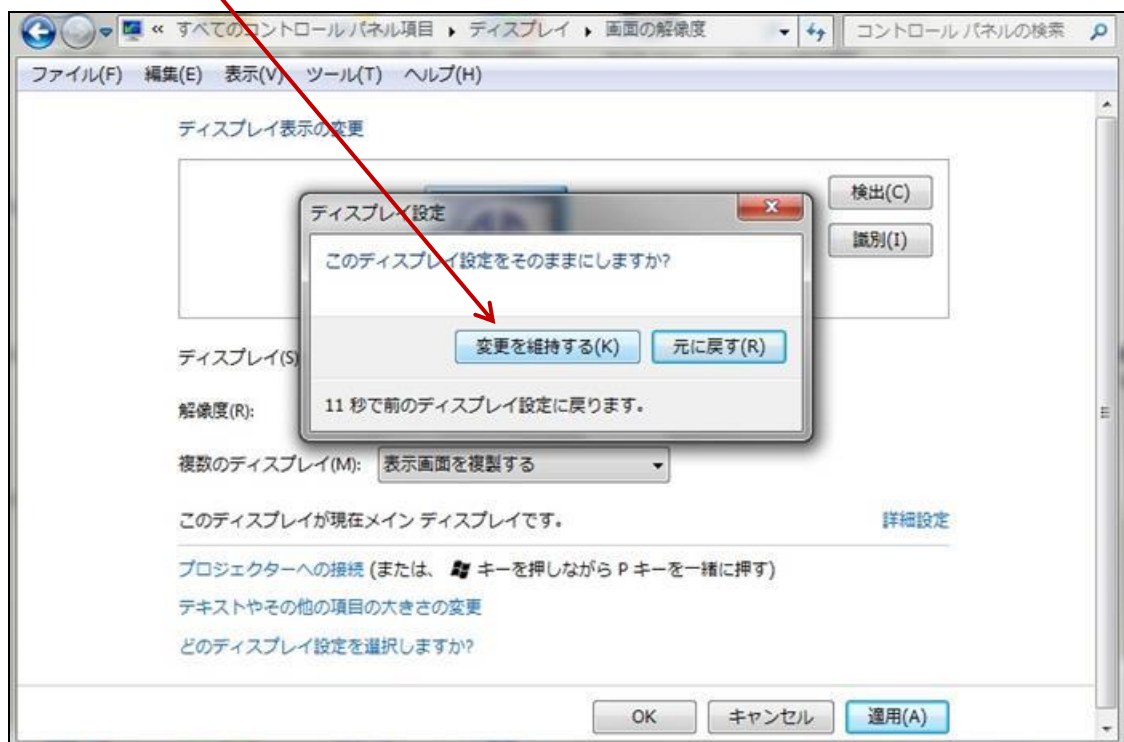
②PC操作: ディスプレイ、解像度、複数のディスプレイについて、下記のように設定し、「適用」をクリックする。
ただし、解像度については、もしPC画面の比率とプロジェクター画面の比率が合わないときは、解像度のリストの中から再度適当なものを選択し、都度「適用」をクリックする。



※
ディスプレイは、「1/2. マルチモニター」が、
複数のディスプレイは、「表示画面を複製する」が
選択されていることが必須。

1-2. 外部持込PCの設定と操作 (RGB接続)

- ③PC操作: ディスプレイ設定の確認画面が表示されるので、指定時間内に「変更を維持する」をクリックする。

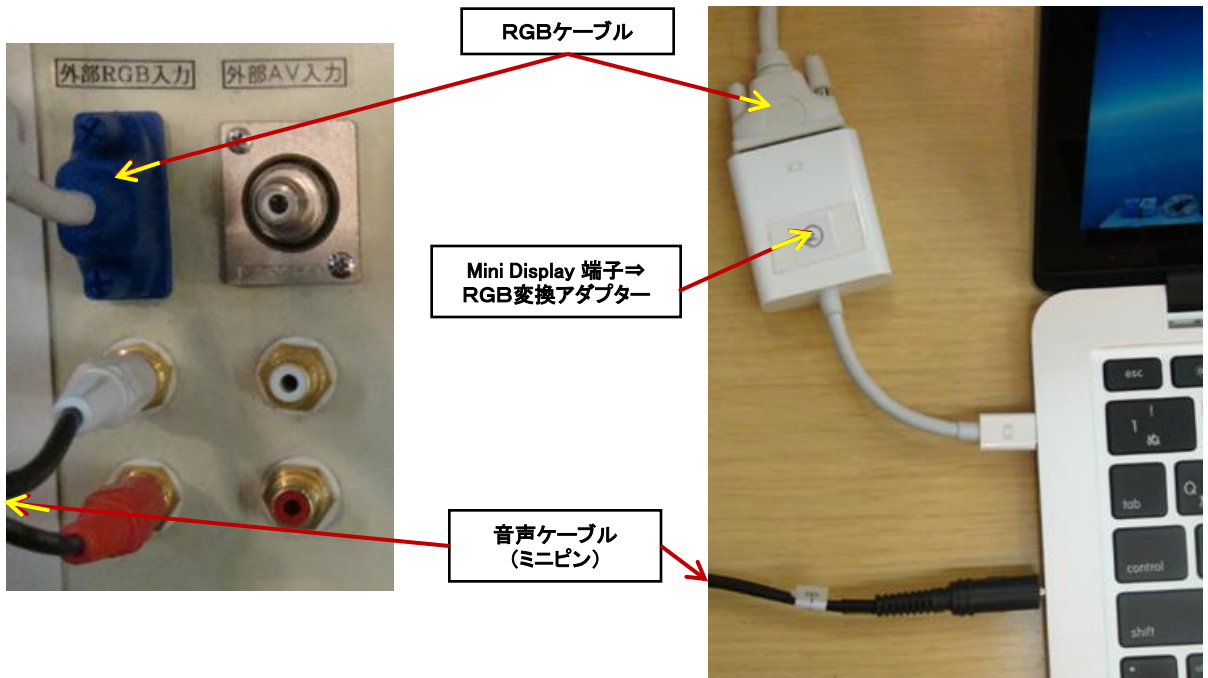


1-2. 外部持込PCの設定と操作 (RGB接続)

2. Mac PC の場合

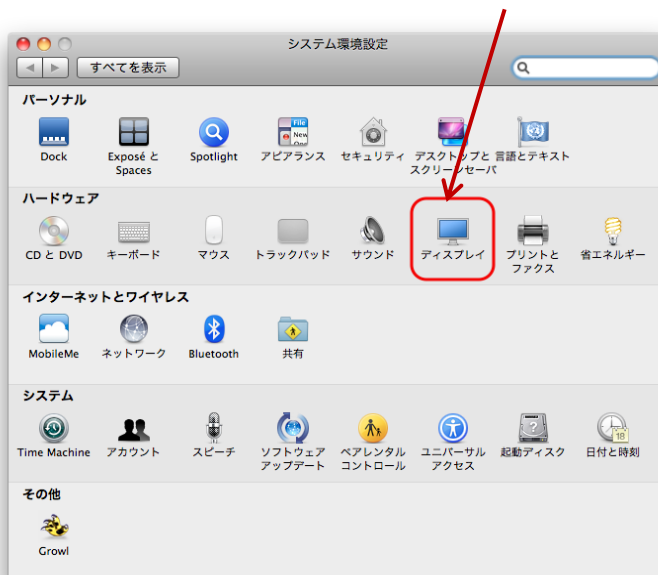
(1) RGBケーブルと音声ケーブルの接続

PCに、持参した「Mini Display 端子⇒RGB変換アダプター」を経由して、教室に用意されているRGB (D-SUB) ケーブルを接続する。また、PCに音声ケーブルを接続し、両ケーブルの他端を、教卓の「外部RGB入力」端子に接続する。



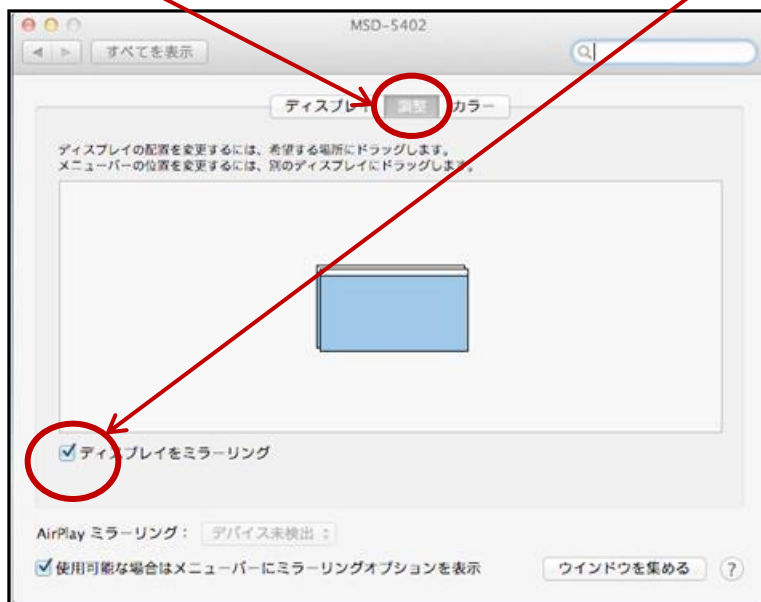
(2) PC画面と同じ映像がプロジェクターから出力されない場合、次の操作をする。

PC操作: ①システム環境設定→ディスプレイ



1-2. 外部持込PCの設定と操作 (RGB接続)

PC操作: ②「調整」タグで、「ディスプレイをミラーリング」にチェックを入れる。



PC操作: ③「ディスプレイ」タグの解像度で「外部ディスプレイに最適」にチェックを入れる。



※ もし、上記のような設定ができないPCの場合は、解像度を「1360 x 768, リフレッシュレート60Hz」に近い値のものを選択する。

※ PC画面の比率とプロジェクター画面の比率が合わないときは、解像度のリストの中から再度適当なものを選択する。