

FRESH!



TM

TO GO

2023
INTEGRATED DESIGN



WE ARE
TAMABI
INTEGRATED
DESIGN
KAMINOGE TOKYO

WELCOME

統合
デザイン

NEW!

1年 デザインベーシック	2年 デザインベーシック	3年 プロジェクト	4年 プロジェクト	大学院 / 博士課程
グラフィック基礎 プロダクト基礎 インターフェース基礎 描写	ダイアグラム WEB 造形技法 描写 インタラクション 写真 オブザベーション	深澤・長崎プロジェクト / 永井プロジェクト / 中村プロジェクト 佐野プロジェクト / 柴田プロジェクト / 菅プロジェクト デザイン演習 エディトリアル / 形体制作 / ソフトウェアデザイン / 映像表現 / 立体造形 パッケージデザイン / タイポグラフィ / 空間演出 / コンストラクション インフォメーションデザイン / イラストレーション / 経験デザイン	卒業制作	デザイン研究 (統合デザイン) 研究指導 (統合デザイン)
専門選択科目 統合デザイン論Ⅰ / 生体心理学概論Ⅰ 統合デザイン史Ⅰ コミュニケーションデザイン論 マーケティング論 / 言語表現論				統合デザイン特論Ⅰ・Ⅱ
共通教育科目 共通教育科目				共通選択科目

*掲載されている講義は2023年度開講実績のもので、今後変更・改定される可能性があります。

TAMABI

TAMABITM
integrated

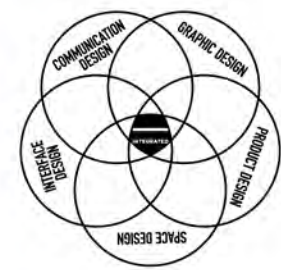
FRESH TAMA ART UNIVERSITY
DEPARTMENT OF INTEGRATED DESIGN!
2023

統合デザイン学科は、美しい社会を構想し
具体化できるデザイナーを育てるため、
従来の領域の区分を取り払い、
統合されたデザインを起点としながら、
社会や産業を構成する複雑な問題に取り組むための
新しいデザイン教育の場です。

統合されたデザインとは、
たとえば「最高に美味しいコーヒーを飲みたい」
という想いを実現するには、
豆の挽き方や淹れ方だけでなく、
持ちやすく口当たりの良いカップや
リラックスできる椅子や周りの環境、
聞こえる音楽などすべてが適切にデザインされて
はじめて美味しく感じられるように、
一つのものだけを整えるのではなく、
身体の延長としてのものや空間、
その集合体としての環境、
それらがすべて途切れることなく
一貫性を持ってデザインされる必要があります。

また、本当に美味しいコーヒーを突き詰めていくと、
綺麗な水や豊かな自然環境によって育てられた豆を
世界中から手に入れること、
余裕のある時間の確保などが必要になりますが、
そこには現在私たちが直面している資源や環境、
社会的格差などの問題が見えてきます。

つまり美しいデザインを突き詰めることは、
さまざまな社会の仕組みや生活の在り方について考える
ことにも繋がるわけです。
統合デザイン学科では社会の中の
さまざまな課題に目を向け、
多様な視点から統合されたデザイン全体のプロセスを
「プロジェクト」と定義し、観察・リサーチから、
着想しモノをつくり、人に伝え、
具体化していくまでの一本のつながりの中で
関係するすべての要素をデザインするための
方法を学んでいきます。



scan this code.

INTEGRATED





INTEGRATED

多摩美術大学 美術学部 統合デザイン学科

生徒総数：532人
東京都世田谷区上野毛 3-15-34 上野毛キャンパス

専任教員 深澤直人
永井一史
中村勇吾
佐野研二郎
柴田文江
長崎綱雄
野間田祐也
菅 俊一
佐々木千穂
荒牧 悠

客員教授 佐々木正人

非常勤講師 秋元 淳
あだちなみ
我妻 亨
石田兵利
伊藤香織
井ノ口清洋
岡室 健
奥田透也
寛 裕介
川崎喜一郎
北田荘平
工藤拓真
小杉幸一
齋藤 将
榮 良太
吹島大輔
鈴木 元
諏訪光二
田代かおる
田中美帆
土屋綾子
勅使河原一雅
南雲暁彦
野見山桜
野村律子
則武 弥
橋倉 誠
長谷川 創
原 美帆
板東孝明
樋口賢太郎
日詰明男
藤田 伸
藤田康城
前村達也
丸橋裕史
守先 正
安富 浩
山崎寛志
山本尚樹
吉成知子
渡辺弘明

Minami Kato™

4TH GRADE OF TAMA ART UNIVERSITY
DEPARTMENT OF
INTEGRATED DESIGN

デザインを学ぶうえで
知識や理屈はもちろん大切ですが、
それ以上に「かわいい！」だとか
「美しいなあ」とか純粹でフレッシュな
気持ちが反映されている作品は
特に人を惹きつける力が
あるのではないかと考えます。
自身のフレッシュな気持ちを信じる皆さん、
入学をお待ちしております！

加藤美波
統合デザイン学科4年



2023 Summer.

—————
INTEGRATED





Tang Chaoge®

GRADUATE SCHOOL 1ST GRADE OF
TAMA ART UNIVERSITY
DEPARTMENT OF INTEGRATED DESIGN

「FRESH」という言葉は、
活気と革新を連想させます。
私たちが統合に参加する人々には、
積極的で前向きな姿勢を
持っていてほしいと思います。
過去の固定観念にとらわれず、
柔軟な思考と新しいアイデアをもって
統合に参加してくれる人々がいたら、
より良い未来を築くことが
できるでしょう。

TANG Chaoge
統合デザイン学科 大学院1年



2023 Summer.

INTEGRATED

RYUJYA TOTSUKA™

4TH GRADE OF TAMA ART UNIVERSITY
DEPARTMENT OF
INTEGRATED DESIGN

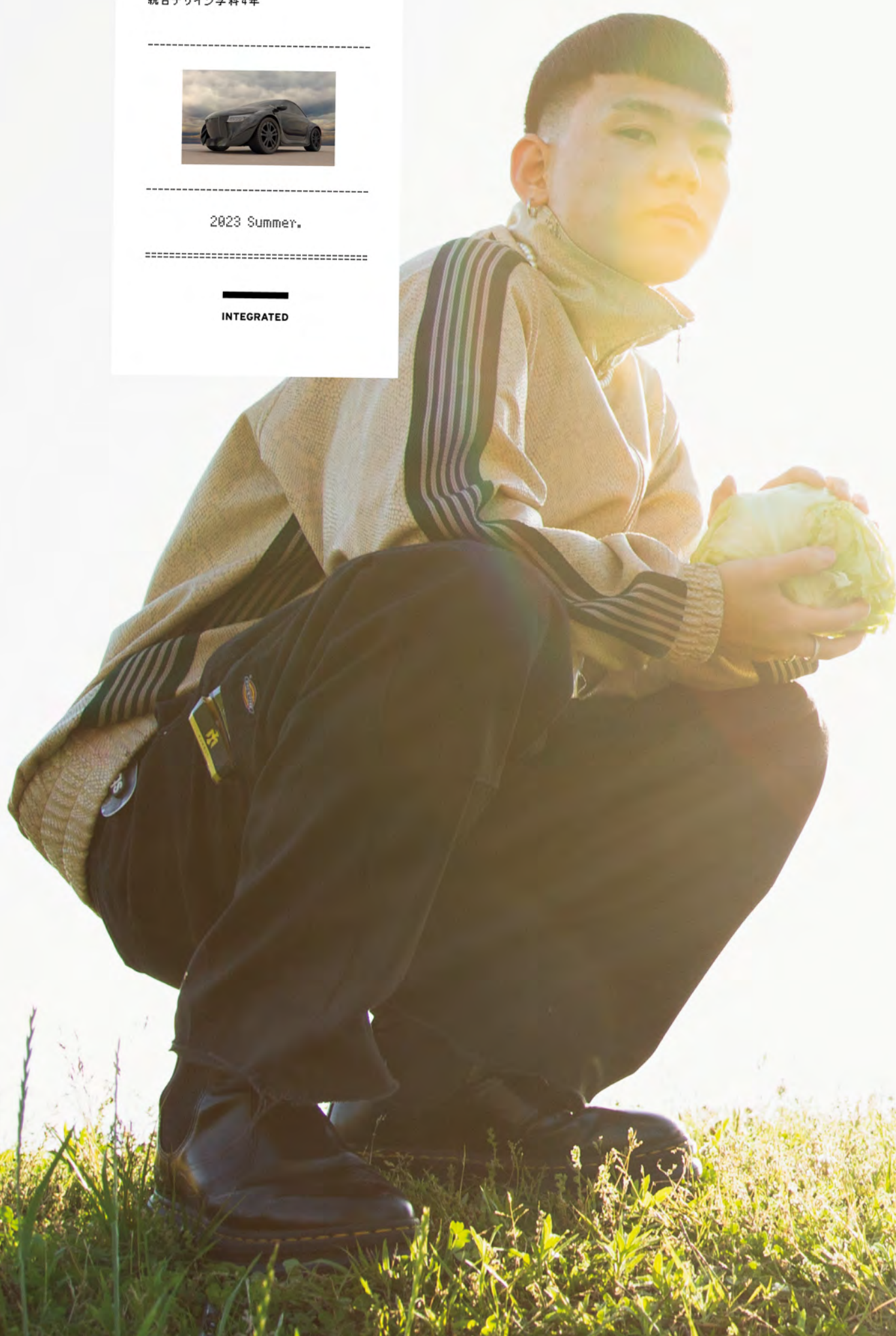
FRESHさを感じる時って良いですね。
統合デザイン学科は得意分野が
人によって違うので、
色々な人が色々な作品を作って、
”この人がこんな作品を作るんだあ”とか
そういう時に結構 FRESHさを感じます。
FRESHなマインドで統合に来てくれたら
良いなあと思います。

戸塚 瑠也
統合デザイン学科 4年



2023 Summer.

INTEGRATED





**TAISHI
OGAWA®**

3RD GRADE OF TAMA ART UNIVERSITY
DEPARTMENT OF
INTEGRATED DESIGN



撮影の時、持っていたパイナップルは新鮮で皮の外側まで果汁が滴っていた。持っていた手のひらに染みた甘さが印象的でよく覚えている。溢れてはみ出るのは新鮮だから。統合にはそんな人に来てほしい私もそうでありたい。

小川泰史
統合デザイン学科3年



2023 Summer.

INTEGRATED





1年

FRESH!

COOL!

GREAT!
2023

new
FRESH!
integrated

COOL!

03

04

05

01

02



06



10



11



12



07



08



09



13



14



15

NICE!

WORKS 1ST GRADE

- 01. 宮田小春_新しい読み方
- 02. 石原風花_ワイヤーで立体物を作る
- 03. 魚住佳乃子_ワイヤーで立体物を作る
- 04. 坂倉彩月_ワイヤーで立体物を作る
- 05. 藤田果穂_ワイヤーで立体物を作る
- 06. 劉 東瀛_空間
- 07. 片山実祐_動作とコミュニケーション
- 08. 榎山愛華_動作とコミュニケーション
- 09. 町田ちひろ_シンボル
- 10. 高橋亮有_静物を描く
- 11. 的場竜之介_人物を描く
- 12. 高島菜月_上野毛キャンパスを描く
- 13. 真塩柚子_人物をドローイングする
- 14. 難波里香_上野毛キャンパスを描く
- 15. 横江友佳_石と他の素材を組み合わせて描く
- 16. 坂倉彩月_私の夏休みを描く
- 17. 玉井裕己_シンボル
- 18. クォンユジュ_軌跡の可視化
- 19. 吉田悠佳_軌跡の可視化
- 20. 宮田小春_コミュニケーションの設計
- 21. 坂倉彩月_コミュニケーションの設計
- 22. 町田ちひろ_基調色調
- 23. 山本琉太郎_ギフト
- 24. 横山優奈_セルフポートレート
- 25. 野澤遥歩_セルフポートレート
- 26. 山本琉太郎_ドライバー
- 27. 濱 そよか_ソルト&ペッパー
- 28. 横山優奈_ソルト&ペッパー
- 29. 作田七草_シェイプ



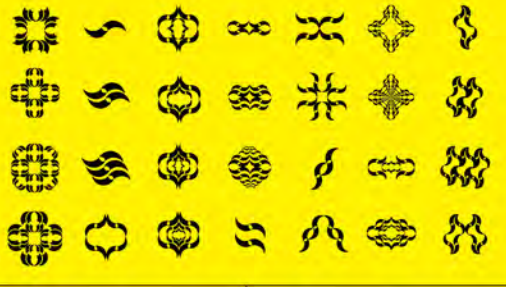
scan this code.

INTEGRATED

COOL!

FRESH!
WONDER!
NICE!
TOGO

16



17



18



19

TSUKURE!
INTEGRATED

NICE!
CHECK
INTEGRATED

FRESH!
WOW
INTEGRATED DESIGN 2023

CHECK
IT OUT!

NEW

20



21



22

new
FRESH!
integrated

23



FRESH!
2023

27



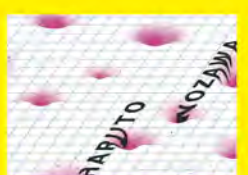
28



24



25



26



CHECK
INTEGRATED

WOW!

new
INTEGRATED DESIGN 2023

29



FRESH!

COOL!

WOW!

new FRESH! integrated

FRESH! WOW! INTEGRATED DESIGN 2023

COOL! INTEGRATED DESIGN 2023

2年



NICE! 2023

FRESH! 2023

NICE!

30

31

33



NEW!

NEW

COOL! INTEGRATED DESIGN 2023



35



36

FRESH! INTEGRATED DESIGN 2023



37



38



39

WOW!



40

NICE! FRESH! FRESH! FRESH!

34

41



NEW!

NICE! 2023

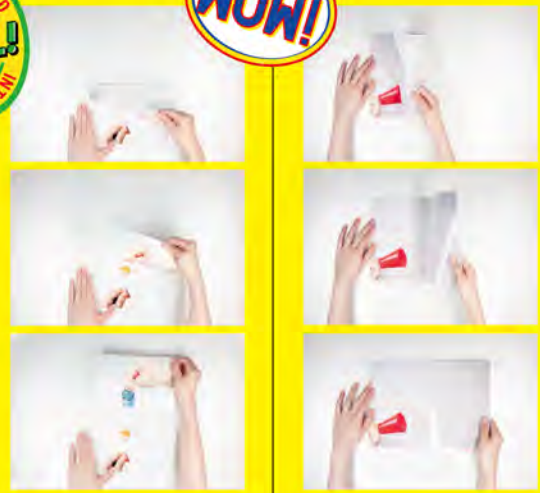
FRESH! INTEGRATED COOL! INTEGRATED



42

COOL! INTEGRATED

WOW!

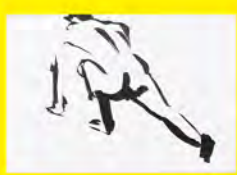


43

44



45



46



47



48



49



COOL!

50

WOW!

WORKS 2ND GRADE

- 30. 小川泰史_アルミ板で立体物を作る
- 31. 佐藤丈斗_アルミ板で立体物を作る
- 32. 渡邊紀理_アルミ板で立体物を作る
- 33. 小川泰史_Dish
- 34. 田中製南_アルミ板で立体物を作る
- 35. 山田留里_アルミ板で立体物を作る
- 36. 松田ひなた_アルミ板で立体物を作る
- 37. 関実侑_Self-Portrait
- 38. 南俊平_Notation
- 39. 関実侑_アルミ板で立体物を作る
- 40. 関油_アルミ板で立体物を作る
- 41. 南俊平_アルミ板で立体物を作る
- 42. 高山芳の_アルミ板で立体物を作る
- 43. 矢島千里_開いたり閉じたりしてみる写真
- 44. 吉住重也伽_開いたり閉じたりしてみる写真
- 45. 笹岡袖真_人物をドローイングする
- 46. 南俊平_人物をドローイングする
- 47. 阪本芽生_スチルライフフォト
- 48. 海津綾花_浮世絵を意識して東京を描く
- 49. 吉川一瑛_女性像を描く
- 50. 齊藤彩夏_アルミ板で立体物を作る
- 51. 伊藤大洋_「見る」無意識の行動、行為の痕跡
- 52. 岩崎万里奈_HTML/CSS基礎
- 53. 細井 征_傘
- 54. 細井 征_アルミ板で立体物を作る

FRESH! CHECK IT OUT!



scan this code.

FRESH! WONDER! NICE! 100%

INTEGRATED



new FRESH! integrated

NICE!

NICE! 2023

FRESH!

51

52

53

54



NAGAMI
OKAMURA

1ST GRADE OF TAMA ART UNIVERSITY
DEPARTMENT OF
INTEGRATED DESIGN

これは何においても言えることだと思えますが、統合デザイン学科は特にFRESHな気持ちが大事!!
いろーんなことができる学科なので、もっと知りたい!おもしろい!楽しい!などのFRESHでピュアな気持ちのある、好奇心旺盛な人にぴったりです(^_^)
普通科の高校に通っていたので、新しい視点で日々新たな発見ができる環境に感動しています(; ;)

岡村 和
統合デザイン学科1年



2023 Summer.

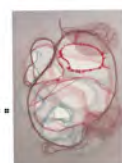
INTEGRATED

TOKO
Kawakami

1ST GRADE OF TAMA ART UNIVERSITY
DEPARTMENT OF
INTEGRATED DESIGN

多摩川、キャベツを持つジャスティンが
すごく似合っていて、
これぞFRESHなのかと感じていました。
課題をこなしながら様々な領域を
知っていくので飽き性な人には
ぴったりかもと思います。
実際私も飽き性で、様々な事がしたくて
統合には入りました!
ほんとに色んな事をするので
毎日飽きないです。
それに周りもいろんな人がいて、
ワクワクが止まらない日常です!

川上 桐子
統合デザイン学科1年



2023 Summer.

INTEGRATED



Ui Uchida™

3RD GRADE OF TAMA ART UNIVERSITY
DEPARTMENT OF
INTEGRATED DESIGN

最近、何事に対しても
落ち着いて考えたり反応したり、
一歩引いた視点を持てるようになってきた。
大人になったな～なんて得意げに
思っていたけど、ものづくりに対してだけは
いつだって一歩も二歩も踏み込んでほしいし、
冷静で居られないくらい楽しい気持ちで
取り組んでほしい。
いつだってフレッシュでいたい。
つくることが当たり前の環境に居られることに
感謝しながら、ずっと新鮮な気持ちで
作り続けていきたいです。

内田 初
統合デザイン学科3年



2023 Summer.

INTEGRATED

RYOKA UCHIDA®

4TH GRADE OF TAMA ART UNIVERSITY
DEPARTMENT OF
INTEGRATED DESIGN

人と関わるのが好きな私は
知らない分野や興味すらなかったことの話
聞くことにすごく魅力を感じます。
この数年間で大学以外の年齢も分野も
様々な人と沢山出会い
真新しい知識や感性に触れ、
意外と世の中には色々な形態で
やりたいことを挑戦している人がいる反面
自分は周りの目を気にしてとどまっていると
思い知らされました。
もっと自分の殻を壊して面白みのある人
になり私と関わってよかったなって
思われるようになりたいです。

内田涼香
統合デザイン学科4年



2023 Summer.

INTEGRATED



YOE JUSTIN RUDOLF

1ST GRADE OF TAMA ART UNIVERSITY
DEPARTMENT OF
INTEGRATED DESIGN

新しい場所へ、新しい人、新しい経験、
そのようなことは FRESH という
ことばから思い浮かぶ。
英語の「A fresh start」という
慣用語があって、新しい始まりの意味がある。
何か新しくさっぱりな気持ちを起こすことは
全部「FRESH」といえる。
果物や飲み物はもちろん、髪を切ったところも
FRESH といえるかもしれない。
私の出身(オランダ)では、
FRESH はほとんど見かけに使うことばでした。

YOE Justin Rudolf
統合デザイン学科1年



2023 Summer.

INTEGRATED

HAMA IHARA®

3RD GRADE OF TAMA ART UNIVERSITY
DEPARTMENT OF
INTEGRATED DESIGN

人生のなかで今日の私が1番若い。
だからきっと今日が
1番フレッシュなのだと思う。
思いついたらその日のうちに。
もしどうしようもなく眠かったら次の日に。
しんがりしないうちに
作り始めようとおもいます。
毎朝、毎日時間は過ぎていくけれど
フレッシュでい続けることはできるはず。
忙しい日々をちょっと小走りで
楽しめる人がたくさんいる学科です。
心当たりのある方ぜひ！

井原花奈
統合デザイン学科3年



2023 Summer.

INTEGRATED



3年

WOW!

FRESH! WONDER! NICE! TOGO



COOL!

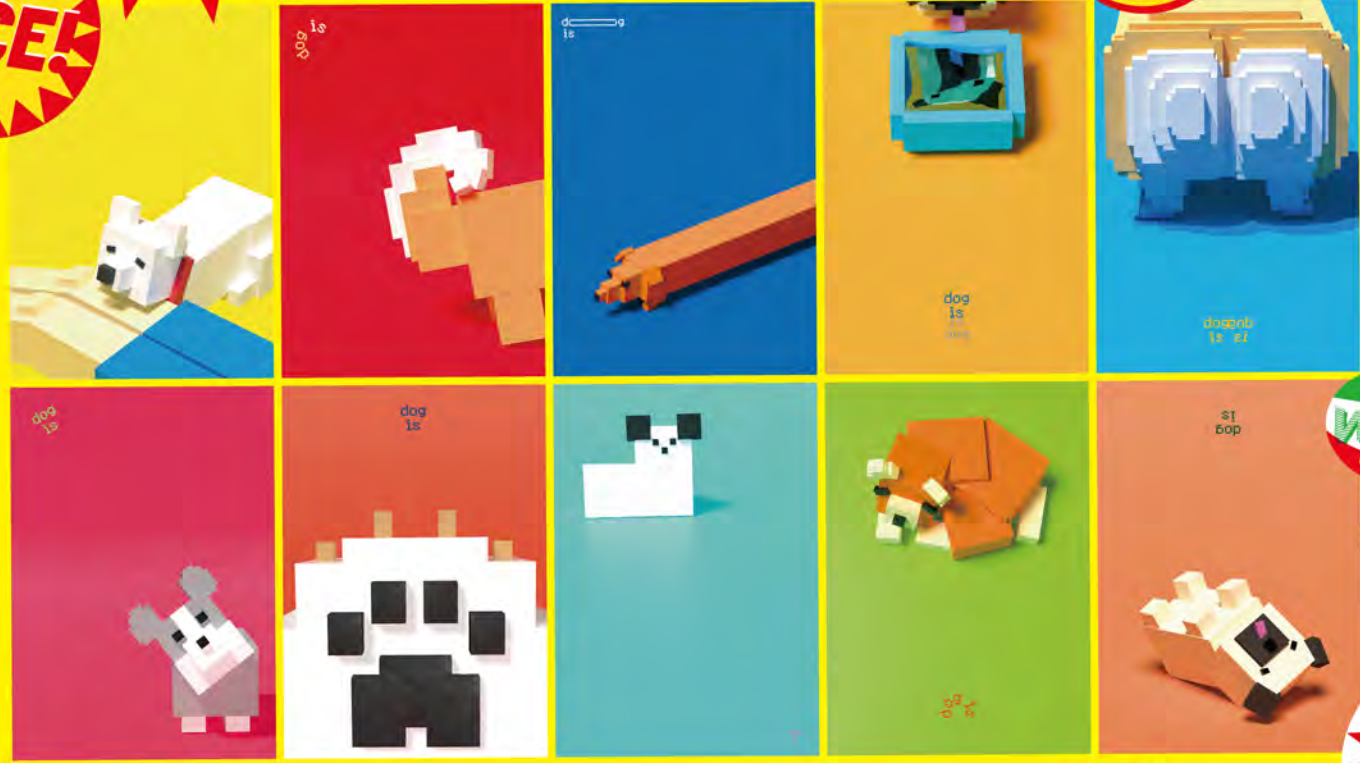
NICE!

NEW! new FRESH! integrated



03

CHECK INTEGRATED



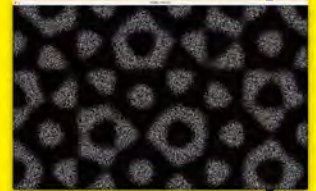
04

FRESH! WOW! INTEGRATED DESIGN 2022

CHECK INTEGRATED

NEW!

FRESH! WONDER! NICE! TOGO NEW! WOW!



05

02



NICE!

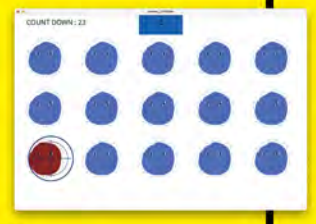


06

NICE! FRESH! FRESH! FRESH!



07



08



09

WOW!

FRESH! WOW! INTEGRATED DESIGN 2022

FRESH! WONDER! NICE! TOGO

NEW!



COOL! INTEGRATED FRESH! TOGO



10

new FRESH! integrated

FRESH!



new FRESH! integrated



FRESH!

11

12

COOL!

FRESH! WONDER! NICE!



13

CHECK INTEGRATED

COOL! WOW! INTEGRATED DESIGN 2022

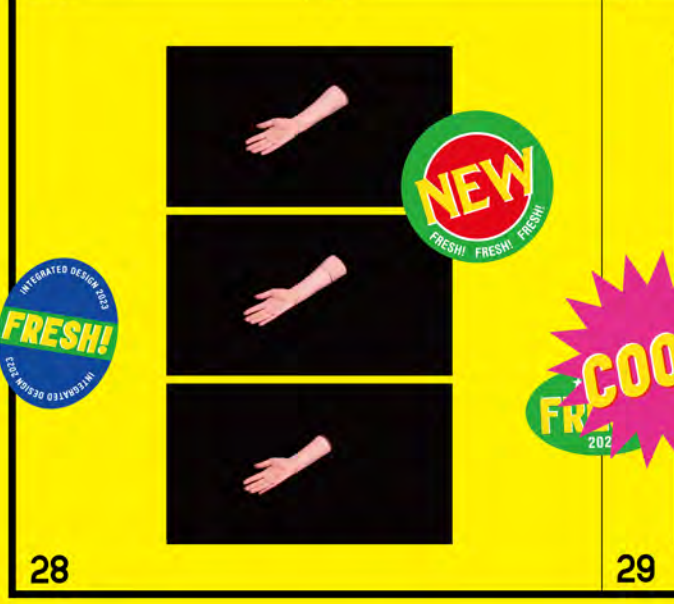
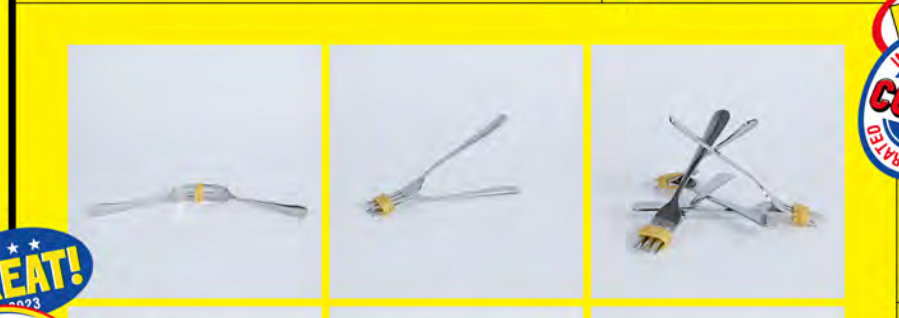
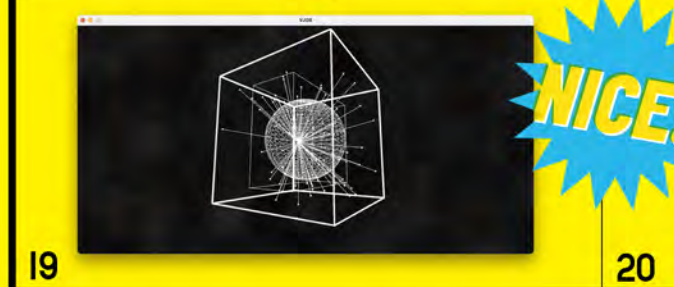
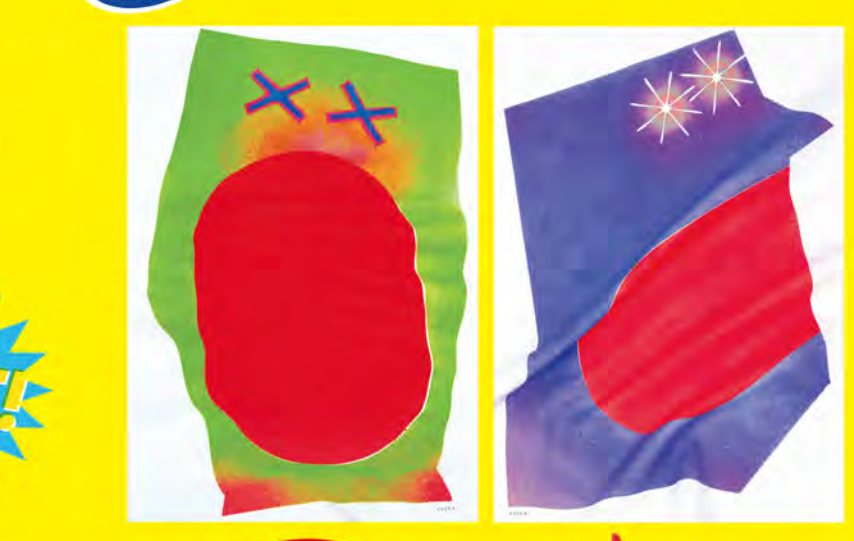
14



FRESH! WOW! INTEGRATED DESIGN 2022

15





WORKS
3RD GRADE

- 01. 海津綾花 _ 何か × 何か
- 02. 後藤野亜 _ GRID
- 03. 九十田 忠 _ 2D 3D
- 04. 杉浦孝太郎 _ 実写を使ったイリュージョン映像
- 05. 矢島優大 _ 自分が得意なことと
コンピューターが得意なことを掛け合わせて、
心地よいインタラクティブ表現をつくる
- 06. 中野彩莉 _ CLOCK
- 07. 廣岡伸奈 _ 2D 3D
- 08. 八谷尚乃 _ 自分が得意なことと
コンピューターが得意なことを掛け合わせて、
心地よいインタラクティブ表現をつくる
- 09. 久永ひな _ 11連作
- 10. 山田留亜 _ GRID
- 11. 秋山美来 _ らしさの抽象
- 12. 津浦彩京 _ 望遠
- 13. 空間演出 展修者12名 _ カタカナノミチ
- 14. 佐藤尚音 _ 1日1枚毎日描く
- 15. 佐竹 茜 _ 2D 3D
- 16. 秋山智樹 _ GRID
- 17. 渡邊紀理 _ 何か × 何か
- 18. 宝池蕪英 _ 均衡
- 19. 浅見 歩 _ 自分が得意なことと
コンピューターが得意なことを掛け合わせて、
心地よいインタラクティブ表現をつくる
- 20. 加藤美波 _ JAGDA「FACE」
- 21. 高山芳の _ 自立する形
- 22. 福原舞弥 _ 化粧品ブランドのブランディングとデザイン
- 23. 長田彩乃 _ マイナーフードキャンペーン
- 24. 米谷謙太 _ オリジナル仮名フォントの制作
- 25. 日俣千樹 _ 「VISUAL RESEARCH」
観察と視覚的記録
- 26. 田中梨南 _ 時間がないときの
食事経験をデザインする
- 27. 秋元伊織 _ 押し出し材
- 28. 水谷美緒 _ 新しい皮膚
- 29. 佐藤良徳 _ 新しい皮膚



scan this code.

INTEGRATED











moe chihara

2ND GRADE OF TAMA ART UNIVERSITY
DEPARTMENT OF
INTEGRATED DESIGN

過去に流行ったものが何十年、何百年も経つと、新鮮に見えてきます。私にとって、魅力的なもので溢れかえっていると感じられる1990sはまだ産まれていませんでした。デザインも、音楽も、古臭いと感じさせない良さがあります。自分の中で新鮮で好きだなと感じるものを大切にしてください。

千原 萌
統合デザイン学科2年



2023 Summer.

INTEGRATED



AYAKA sakurai

3RD GRADE OF TAMA ART UNIVERSITY
DEPARTMENT OF
INTEGRATED DESIGN



本学科は、幅広いデザインを学び、各角度から"つくる"を考える学科です。"つくる"はものづくりだけではなくあります。写真を撮ったり、社会をデザインすることも"つくる"です。統合デザイン学科は今年で10年目。まだまだ成長途中です。まだまだデザインに慣れておらず、何も分からなくて不安。と悩んでいる方もいるかと思いますが、私はそんなFRESHな皆さんと一緒に"つくる"を考えていきたいと思っています。

櫻井彩日
統合デザイン学科3年



2023 Summer.

INTEGRATED



*Xu Jiawei*TM

4TH GRADE OF TAMPA ART UNIVERSITY
DEPARTMENT OF
INTEGRATED DESIGN

毎日出かけるとき

最初に嗅ぐ空気は「FRESH」だと思う。

ずっと呼吸してるんだけど、

あの瞬間ははっきり空気の匂いが味わかる。

当たり前のことでも、頭の中の判断を放して

純粹に感じれば、「FRESH」が見つかる。

統合で学べたことに一番感謝しているのは、

自分の感受を何よりも大切にすること。

自分の心を見つけたいたい人なら、

統合へ遊びに来てくださいよね！

XU Jiawei
統合デザイン学科4年



2023 Summer

INTEGRATED



Rina Tanaka™

3RD GRADE OF TAMA ART UNIVERSITY
DEPARTMENT OF
INTEGRATED DESIGN

I think as one of
the newest departments
we are FRESH and YOUNG
and brimming with new ideas
that can break boundaries
beyond design!



田中梨南
統合デザイン学科3年

2023 Summer.

INTEGRATED



noeTM
nigouchi

4TH GRADE OF TAMBA ART UNIVERSITY
DEPARTMENT OF
INTEGRATED DESIGN



日々たくさん刺激を受けるので
新鮮なアイデアがたくさん生まれます。
それを制作する方法、
伝える方法まで一貫して学べるのが
この学科の良いところだと思います。
まだ世の中にはない、新鮮なアイデアで
誰かをわくわくさせたいって
思っている人がいたら
是非統合デザイン学科に来て欲しいです。

宮内咲笑
統合デザイン学科4年



2023 Summer*

INTEGRATED



4年

CHECK INTEGRATED
FRESH! **WOW!** INTEGRATED DESIGN 2023
NICE!
卒業制作 NICE!

WOW!

NEW!



01

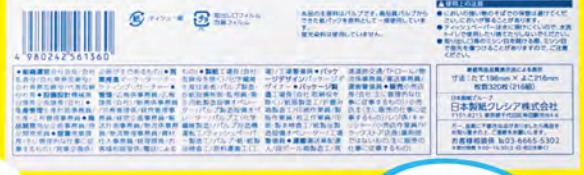


COOL!

FRESH! **WONDER!** **NICE!** **TOGO**

NEW! **FRESH!** **FRESH!** **FRESH!**

TISSUES



COOL!

02



03

NICE!



FRESH! **WOW!** INTEGRATED DESIGN 2023

WOW!

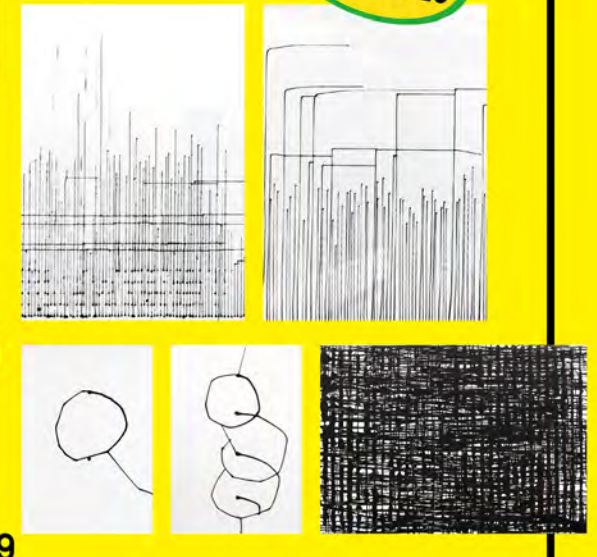
CHECK INTEGRATED

04

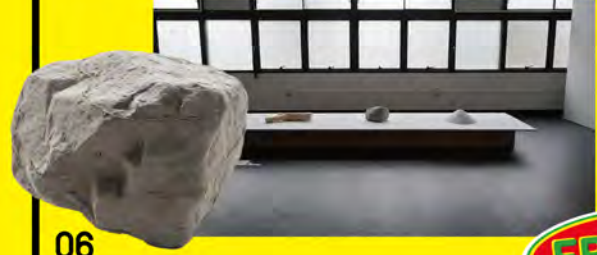


COOL!

WOW!



05



06

COOL! **NEW!** **FRESH!** **FRESH!** **new FRESH!** integrated

NEW!

FRESH!



07

FRESH! **WOW!** INTEGRATED DESIGN 2023



08

FRESH! 2023

NEW!



09

TSUKURE! INTEGRATED

10



11

FRESH!

NICE! **TSUKURE!** INTEGRATED DESIGN 2023



12

COOL! INTEGRATED



13



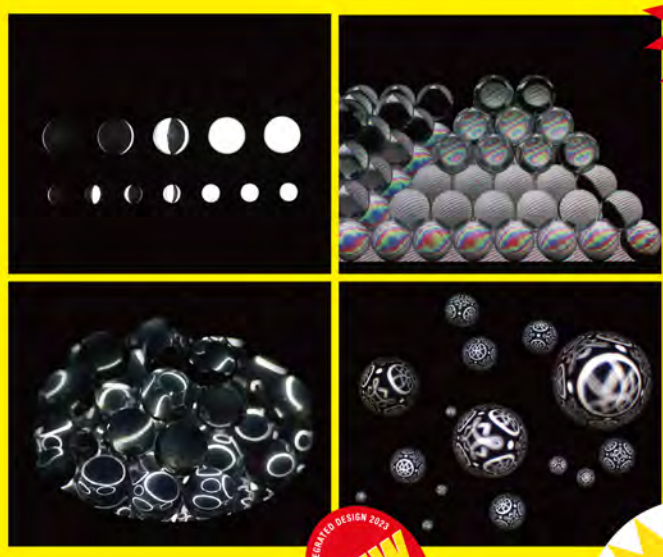
14



WOW!
FRESH!
2023

INTEGRATED
COOL!
INTEGRATED

15



16

NEW!
INTEGRATED DESIGN 2023
NICE!
INTEGRATED



NEW
FRESH!
FRESH!
FRESH!
TSUKURE!
INTEGRATED DESIGN 2023

NEW!



17



18

NEW!
INTEGRATED DESIGN 2023

WOW!

FRESH!
COOL!
INTEGRATED

NICE! NICE!
NICE!
NICE!

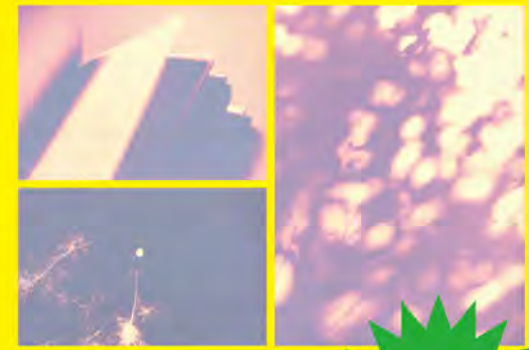


20

INTEGRATED
COOL!
INTEGRATED

COOL!

NEW!
WOW!
CHECK IT OUT!
TOGO



21

FRESH!
WONDER!
NICE!
TOGO

FRESH!
new
FRESH!
INTEGRATED

19

GRADUATION WORKS 4TH GRADE

1. 鶴岡東吉_パワ
2. 臼井結那_裏側
3. 高木しの_仕草の収集
4. 茶菌優花_「すくう」かたち
5. 猪口朱音_blueprint
6. 阿部菜々美_もとに還す
7. 猿渡啓太_Beyond letters
8. 石川明日香_Out of range
9. 森井奏音_流墨
10. 中島愉快_歪みのオブジェクト
11. 谷口えいみ_Plastics
12. 金子祐子_boder line
13. 大井柚花_日傘
14. 杉本 希_手足のかたち
15. カンリンシン_Bezel
16. 中島 亨_映像の彫刻
17. 重廣賢吉_色彩調査
18. 光本おとは_野菜の典型
19. 深尾昇平_Bag
20. 古閑真子_sketch
21. 川村結実_光の彩り
22. 江口菜々美_ちようどいい
23. 杉山恵里花_入力≠結果
24. 小林優季_Objects of X-section
25. 桐谷 壘_Rtoilet
26. 久保川 亮_drawing with a hair

NICE!
NICE!
FRESH!
FRESH!
FRESH!

FRESH!
WONDER!
NICE!
TOGO



scan this code.

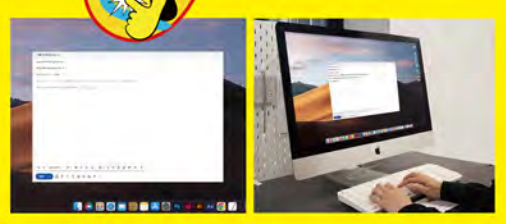
NICE!

INTEGRATED



22

CHECK
INTEGRATED



23



24

FRESH!

GREAT!
2023



25

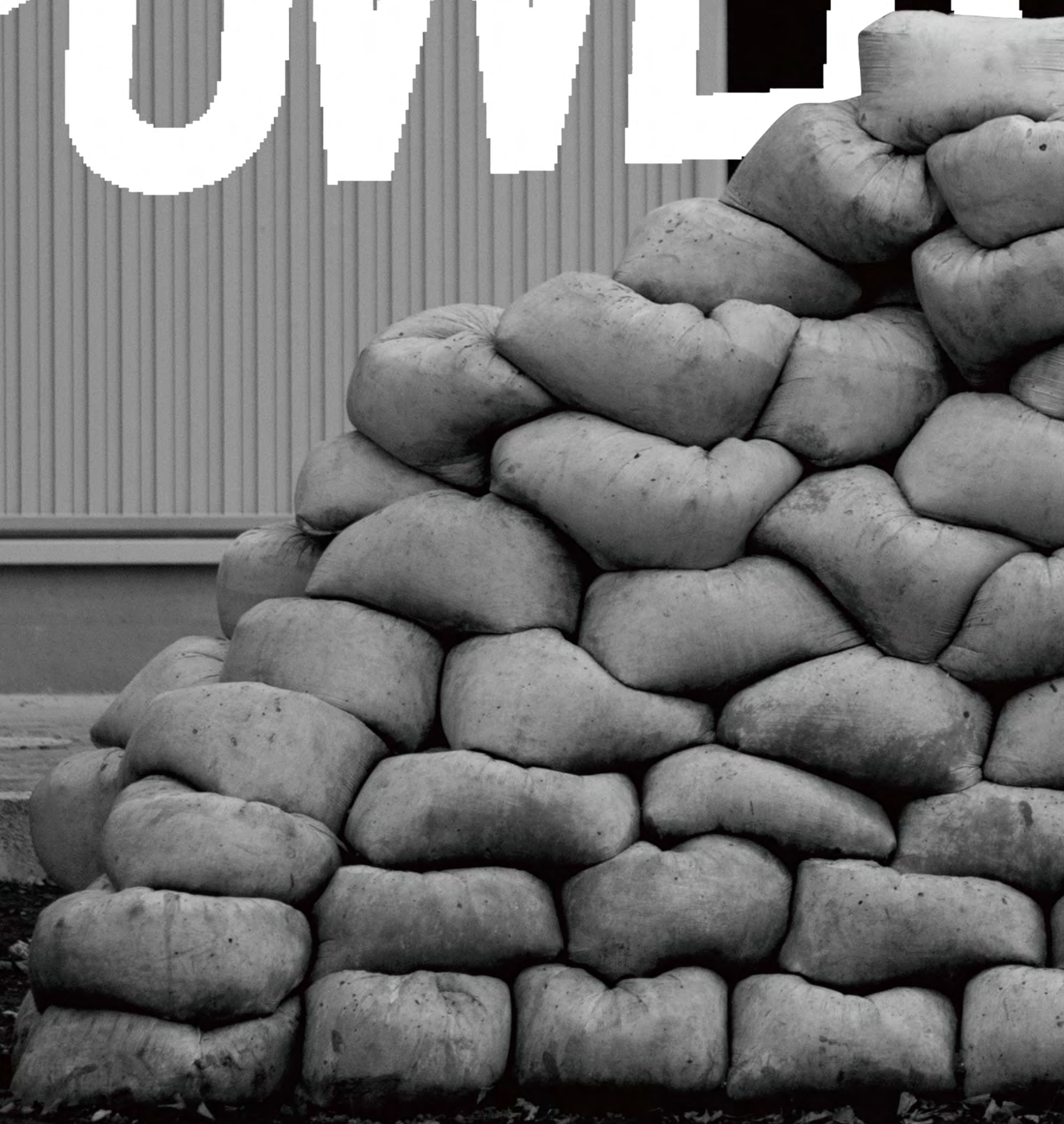
FRESH!
WONDER!
NICE!
TOGO



26

TSUKURE!
INTEGRATED

POWER

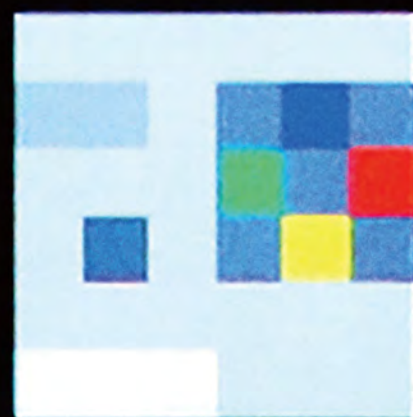
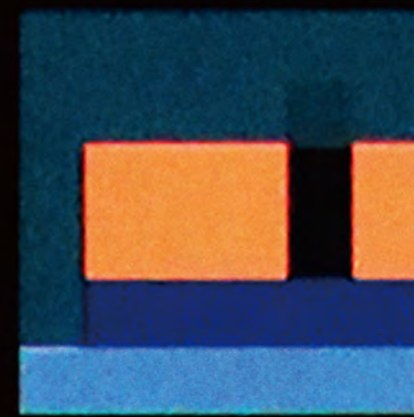
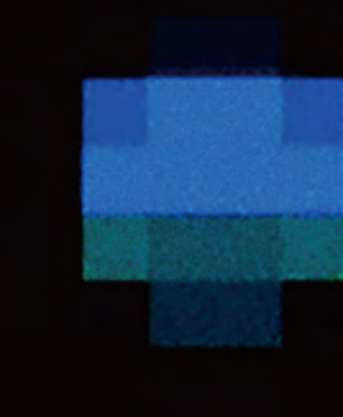
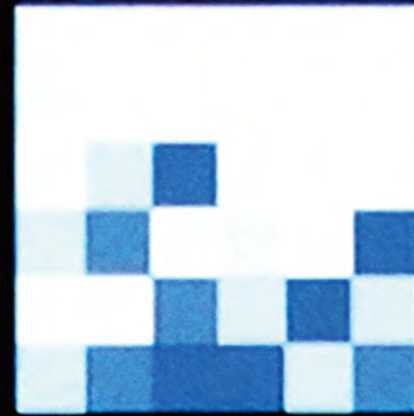
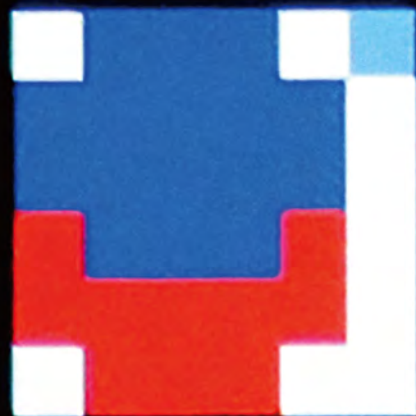
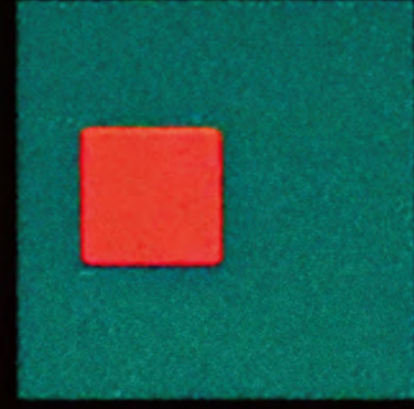
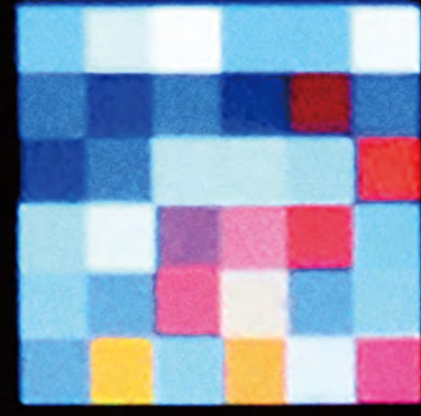


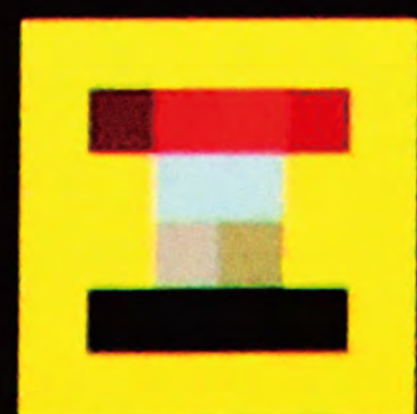
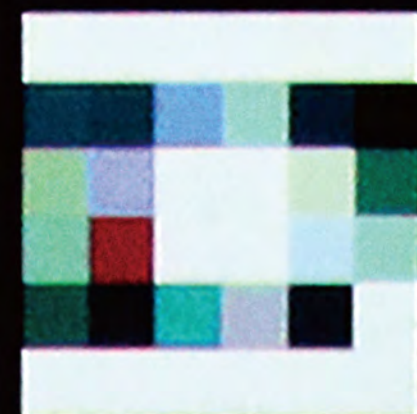
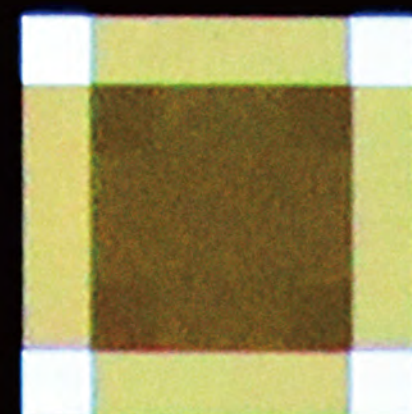
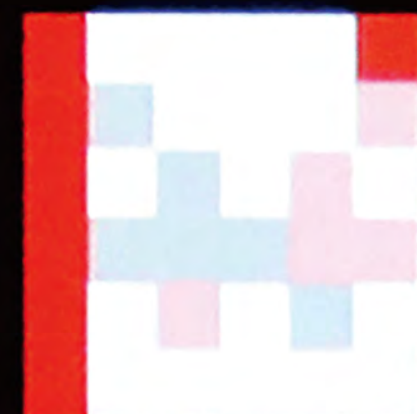
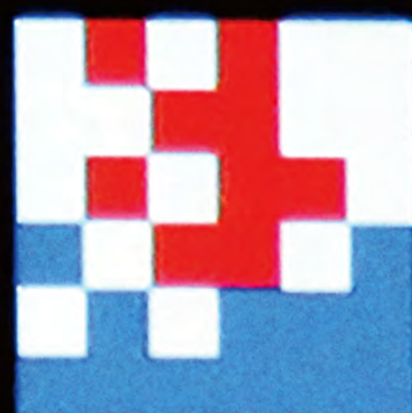
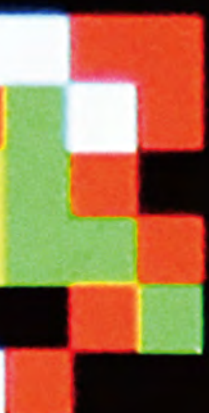




ASUKA ISHIKAWA OUT OF RANGE
2023 GRADUATION WORK, TAMA ART UNIVERSITY DEPARTMENT OF INTEGRATED DESIGN







yugo[®]
NAKAMURA

PROFESSOR OF TAMA ART UNIVERSITY
DEPARTMENT OF
INTEGRATED DESIGN

最も大事なことは
「つくるのが好きかどうか」だと思います。
そして、その「好き」を継続するには
努力が必要です。
それは常にフレッシュな視線で世界を捉え
なおそつとつづける努力だと思います。

中村勇吾
統合デザイン学科 教授



2023 Summer.

INTEGRATED

安全メガネ着用
WEAR SAFETY GLASSES
作業マスク着用
WEAR MASK
手袋使用禁止
USE OF GLOVES PROHIBITED

火
警告

木材加工用機械
作業主任者の職務

1. 機械の構造や安全装置を確認する
2. 作業前には必ず安全装置を確認する
3. 作業中は必ず安全装置を確認する
4. 作業中は必ず安全装置を確認する
5. 作業中は必ず安全装置を確認する

非常用ライト



XU QIANYA™

4TH GRADE OF TAMPA ART UNIVERSITY
DEPARTMENT OF
INTEGRATED DESIGN

畑仕事で野菜を育てていました。
三日坊主でも、きゅうりやミニトマト、
ピーマンや茄子を収穫できました。
地上から水分と栄養を吸い上げ、
光や雨を浴び、過酷な時期を忍び、
「FRESH」をギューと引き締まる。
それは統合デザイン学科での四年間と
同じ感覚だと思います。

どんな実を結びたいのか、

統合デザイン学科では自分次第で、

とても自由な土壌なんです。

どこまで自分のおいしさを引き出せるか、

一緒に挑戦してみませんか？



XU Qianya
統合デザイン学科4年

2023 Summer.

INTEGRATED

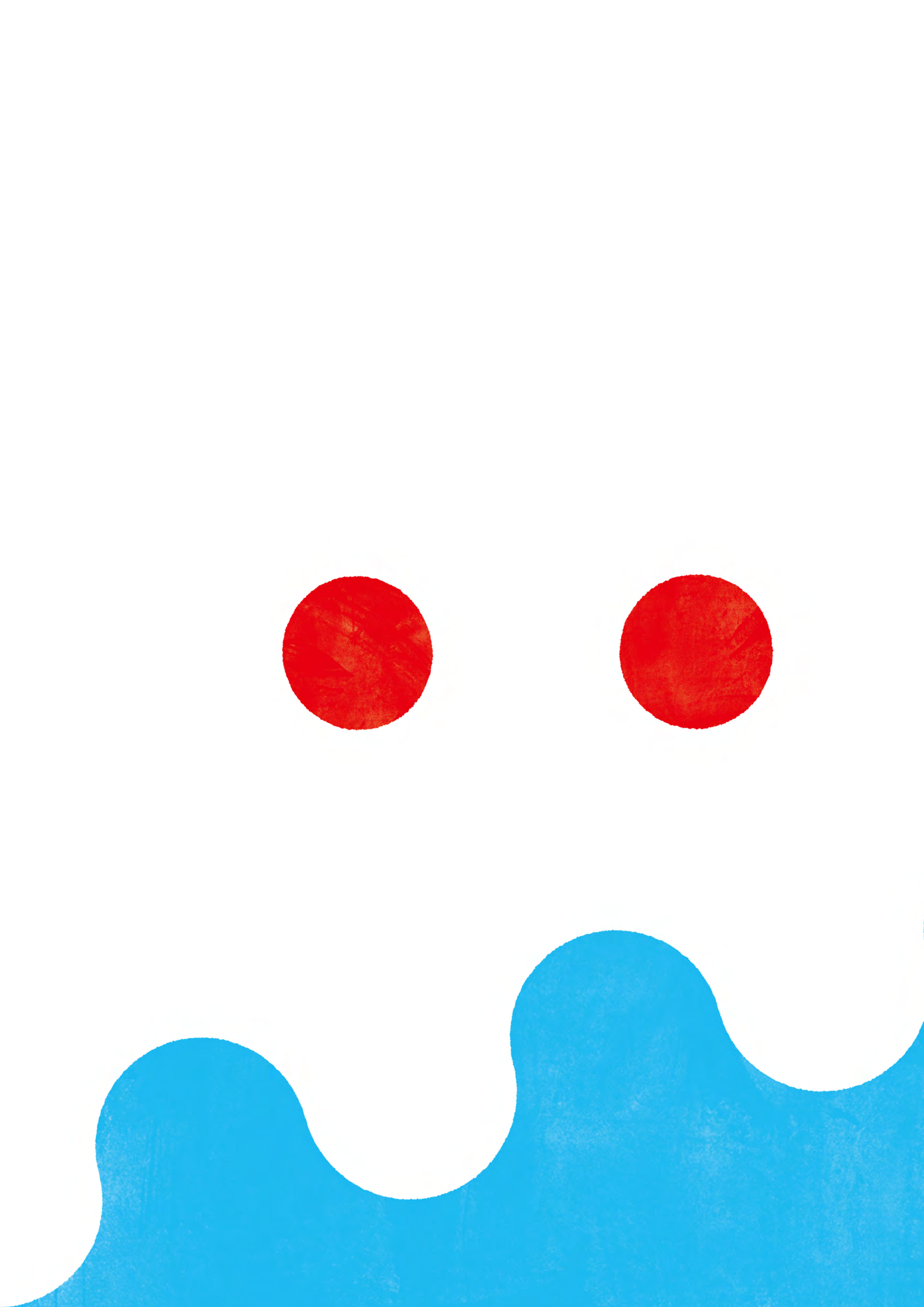


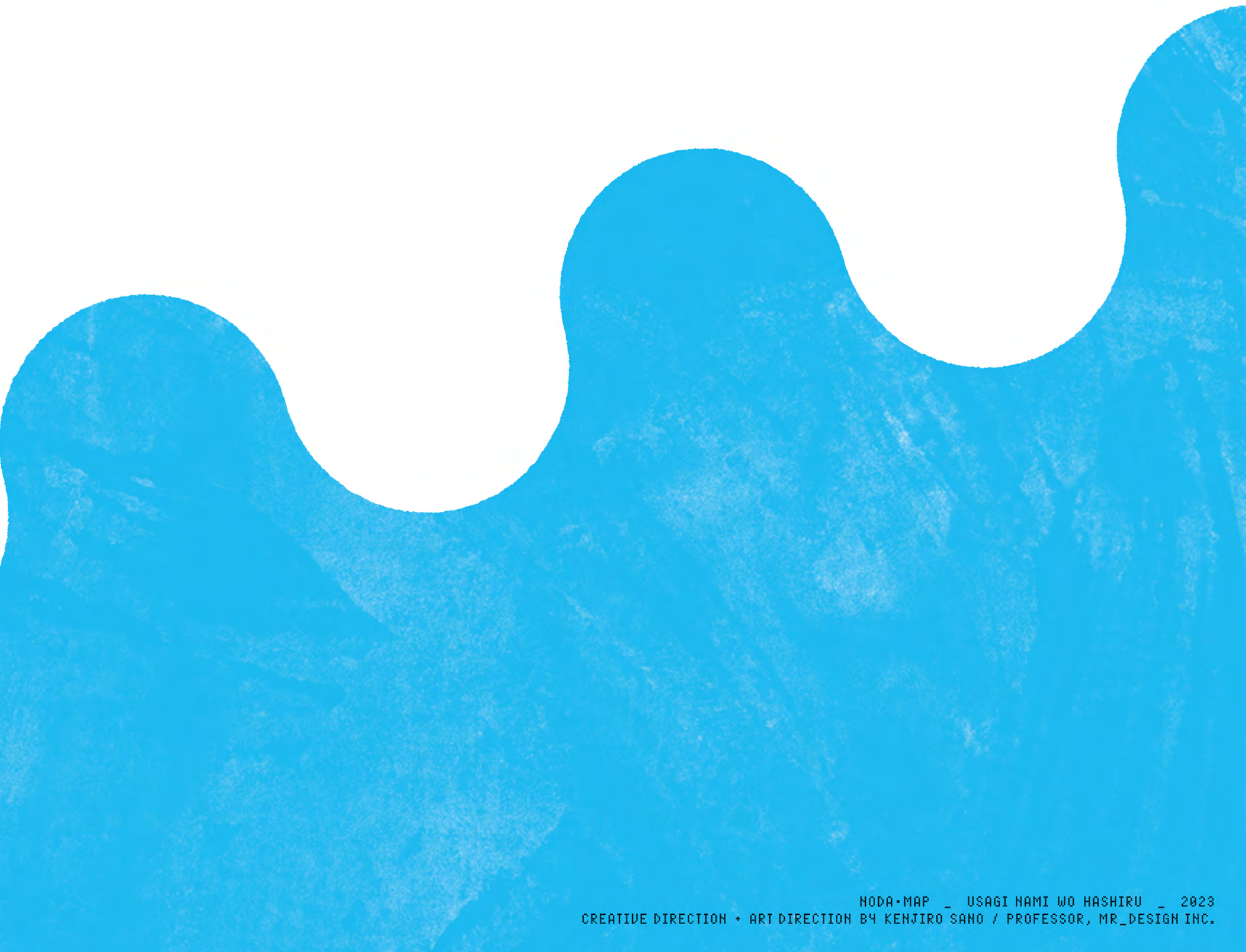
A large crowd of people is gathered on a dark, tiered structure that resembles a stadium or a large-scale architectural installation. The people are wearing various colored shirts, and the scene is set against a clear blue sky. The word "HUMANITY" is overlaid in large, white, sans-serif capital letters across the center of the image.

HUMANITY



UTILITY[®]







東口バス
East Bus



Shohhei FukudaTM

GRADUATE SCHOOL 1ST GRADE
OF TAMBA ART UNIVERSITY
DEPARTMENT OF INTEGRATED DESIGN

「出来立て」というのは
一つの魅力だと思っています。
「出来立て」という言葉が付くだけで、
口にしたいくなり、嗅ぎたくなり、
触りたくくなります。
統合デザイン学科では毎日手を動かして
何かを作っているのです。
「出来立て」を毎日感じています。
そのため手を動かすのが好きな人にとって、
この学科はワクワクする場所に
なるのではないのでしょうか。

深尾昇平
統合デザイン学科 大学院1年



2023 Summer.

INTEGRATED





Sota YoneyaTM

4TH GRADE OF TAMA ART UNIVERSITY
DEPARTMENT OF
INTEGRATED DESIGN

統合デザイン学科は今年でまだ10年目。
そんな統合デザイン学科は、
新しいアイデアや斬新な発想を大切にし、
常にフレッシュな新しいものを
生み出すことを目指し、
挑戦している人達がいいます！
そんな人たちがプロフェッショナルな
経験者が集う場であり、表現だけに留まらない
デザイン力を身につけるカリキュラムを
掲げることが出来るので、
ガンガン挑戦していききたい
フレッシュでパワフルな人を待っています！

米谷 颯太
統合デザイン学科4年



2023 Summer

INTEGRATED

統合
技術

NEW!

HOOT!
COOL!
FRESSH!
NIICE!
WOW!
BOW!
WONDER!



TAMABI™
integrated

FRESH TAMA ART UNIVERSITY
DEPARTMENT OF
INTEGRATED DESIGN!
2023

FRESH Creative Direction!
= Kenjiro Sano (Professor,
Sano Project / MR_DESIGN)

FRESH Art Direction
+Graphic Design!
= Mumi Katori (MR_DESIGN)

FRESH Photography!
= Asami Minami

FRESH Edit!
= Syunichi Suge
Erika Shirai
Riviko Kobayashi

FRESH Printed! in Kyoto

Tama Art University
Department of
Integrated Design

3-15-34 Kaminoge, Setagaya-ku
Tokyo, 158-8558

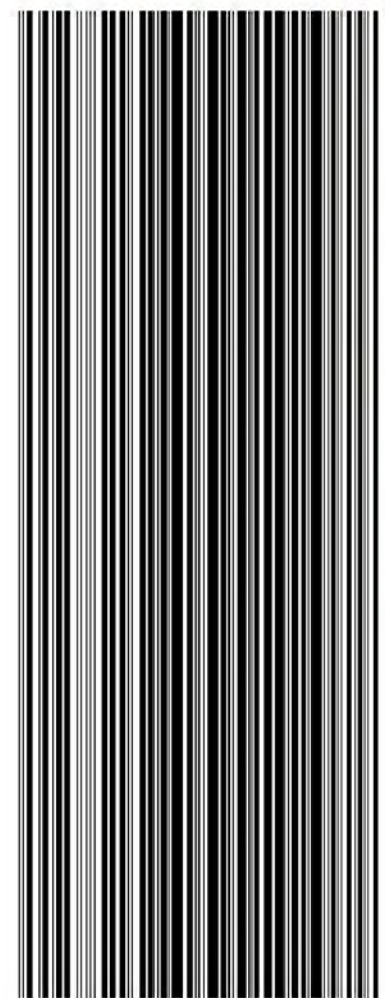
INTEGRATED.JP

—
INTEGRATED

INTEGRATED DESIGN

2023

SPEED & QUALITY



INTEGRATED 2023
SPEED & QUALITY
SPEED & QUALITY
SPEED & QUALITY
SPEED & QUALITY
SPEED & QUALITY
SPEED & QUALITY